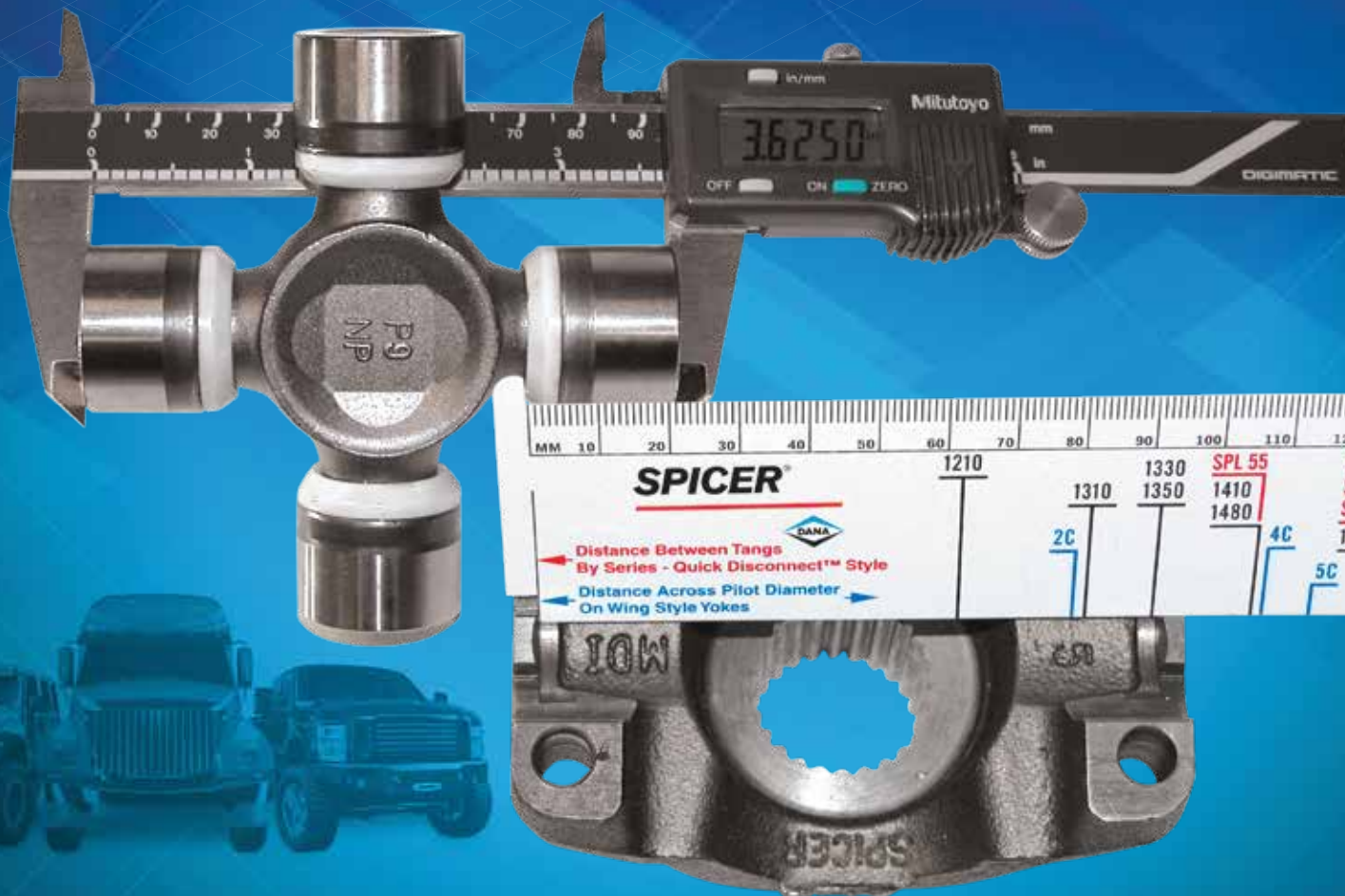


SPICER®



Spicer^{MD}

Mesure de la Mâchoire D'arbre et du Joint Universel



Obtenez le bon joint universel, tout de suite.

Avec la règle de mâchoire d'arbre Spicer^{MD} vous pouvez rapidement et facilement mesurer une mâchoire de l'arbre de transmission pour déterminer la série d'un arbre de transmission et ensuite consulter le tableau à droite pour déterminer les ensembles appropriés de joints universels pour cette série. Ce guide vous montre comment trouver la pièce dont vous avez besoin, quelle que soit l'information que vous avez sous les yeux.



Comment mesurer une mâchoire d'arbre

Cette section vous montrera comment utiliser la règle de mâchoire d'arbre Spicer pour déterminer la bonne série d'arbres de transmission Spicer lorsque vous n'avez qu'une mâchoire d'arbre provenant d'un arbre de transmission. **REMARQUE :** Cette règle ne mesure que les mâchoires d'arbre de la série Spicer et n'inclut pas toutes les séries d'arbres de transmission. Reportez-vous au tableau de la page suivante pour le choix du numéro de la trousse de joints universels.



REMARQUE : La règle de mâchoire d'arbre Spicer est utilisée pour déterminer la série d'arbres de transmission qui est compatible avec votre mâchoire d'arbre. Les mesures pour les ensembles de joints universels doivent être effectuées à l'aide d'un étrier ou d'un micromètre et déterminées en utilisant les tableaux dimensionnels du catalogue K350 de Spicer.

Avec mâchoire d'arbre de transmission entièrement ronde

1. Mesurez à partir de l'extérieur des oreilles de la mâchoire d'arbre, tel qu'illustré
2. La bonne série d'arbres de transmission et de joints universels sera indiquée sur l'oreille opposée (**1310 dans cet exemple**)

universels sont listées dans le tableau à droite, et incluent **5-153X** (trousse de service Spicer – graissable), **5-1310-1X** (Spicer Life/SPL graissable), and **5-1310X** (Spicer Life/SPL non graissable). **Pour les mesures en séries multiples, reportez-vous au catalogue K350.**



Avec mâchoire d'arbre de transmission demi-ronde

1. Mesurez à partir de l'intérieur de la languette, tel qu'illustré
2. La bonne série d'arbres de transmission et de joints universels sera indiquée sur la languette opposée (**SPL170 dans cet exemple**)

Pour les mesures en séries multiples, reportez-vous au catalogue K350.



Avec une mâchoire d'arbre de la série Wing^{MC}

1. Mesurer la largeur intérieure du diamètre pilote
AVERTISSEMENT : Assurez-vous que votre règle est directement au-dessus du centre des trous de boulons sur la mâchoire d'arbre, tel qu'illustré
2. Lisez le résultat sur le diamètre pilote **opposé**
3. Les numéros de pièces des trousse de joints universels de la série Wing^{MC} se trouvent dans la brochure de la série Wing^{MC} (J3312-WINGBRO), disponible sur SpicerParts.com/Library



Trousses de joints universels communes par série

Une fois que vous avez déterminé la série d'arbres de transmission et de joints universels, le tableau ci-dessous fournit des options pour identifier facilement le numéro de pièce approprié de la trousses de joints universels Spicer^{MD}.

Véhicules légers et moyens

Séries d'arbres de transmission	Trousse de service Spicer ^{MD} (Graissable sauf indication contraire)	Trousse OE Life Spicer ^{MD} (Graissable)	Trousse OE Life Spicer ^{MD} (Non-graissable)
1210	5-443X	-	-
1310	5-153X	5-1310-1X **	5-1310X
1310 Aluminium	-	-	5-3613X [†]
1310/7260*	-	-	5-788X
1310 (Joint de roue)	-	-	5-760X
1310SPEC	5-1201X	-	5-7439X
1330	5-213X	5-1330-1X **	5-1330X
1330 Aluminium	-	-	5-3614X [†]
1330SPEC	5-1204X	-	5-7438X
1330/S44*	5-212X	-	5-793X
1330/7290*	-	-	5-7437X
1350	5-178X	5-1350-1X **	5-1350X
1350 (Joint de roue)	-	-	5-7166X
1350/SPL30 Aluminium	-	-	5-3615X [†]
1350 x S44*	5-3205X	-	-
1355 AAM*	5-3208X ***	-	-
1410	5-160X	5-1410-1X **	5-1410X
1410 Aluminium	-	-	5-3616X [†]
1415 AAM*	5-3207X ***	-	-
1480/SPL55	5-188X	SPL55-1X	SPL55X
1480/SPL55 (Joint de roue)*	-	SPL55-4X	SPL55-3X
1485 AAM*	5-3206X ***	-	-
1485 AAM (Joint de roue)*	-	-	5006813
1550/SPL70	5-155X	SPL70-1X	SPL70X
SPL70 (Joint de roue)*	-	SPL70-4X	-
7260*	5-1306X	-	5-789X
7290*	5-1309X	-	5-811X
S44*	5-3147X	-	5-795X

Véhicules commerciaux

Séries d'arbres de transmission	Trousse de service Spicer ^{MD} (Graissable sauf indication contraire)	Trousse OE Life Spicer ^{MD} (Graissable)	Trousse OE Life Spicer ^{MD} (Non-graissable)
SPL90/SPL100	-	SPL100-1X	-
SPL140	-	SPL140X	SPL140SFX
SPL170	-	SPL170-4X	SPL170-SF4X
SPL250	-	SPL250-3X	SPL250-SF3X
SPL350	-	SPL350X	SPL350SFX
1610 (À extrémité entièrement ronde)	5-279X	-	-
1610 (À extrémité demi-ronde)	5-674X	-	-
1650	5-165X	-	-
1710 (À extrémité entièrement ronde)	5-280X	-	-
1710 (À extrémité demi-ronde)	5-675X	-	-
1760 (À extrémité entièrement ronde)	5-407X	-	-
1760 (À extrémité demi-ronde)	5-677X	-	-
1800 (À extrémité entièrement ronde)	5-124X	-	-
1810 (À extrémité entièrement ronde)	5-281X	-	-
1810 (À extrémité demi-ronde)	5-676X	-	-
1880 (À extrémité entièrement ronde)	5-308X	-	-

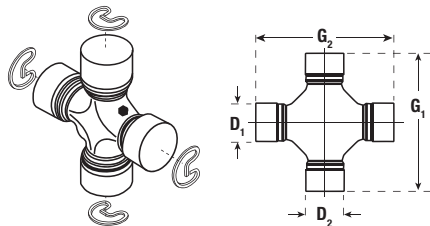
* Joint de roue ou série non Spicer – ne sera pas sur la règle de mâchoire d'arbre. Repérez la trousses de joints universels à l'aide du catalogue Spicer K-350.

** Zerk au capuchon ***Non-graissable [†] Utilisé dans les arbres de transmission en aluminium. Le joint universel a des capuchons enduits.

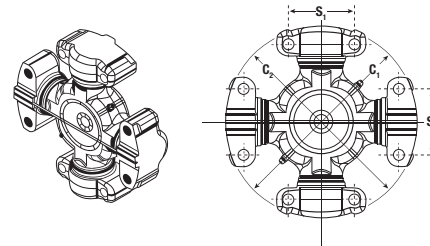
Trousses de mesure du joint universel (La règle de mâchoire d'arbre Spicer ne s'applique pas.)

Les illustrations ci-dessous montrent les mesures appropriées requises pour déterminer les styles les plus courants de trousse de joints universels. Vous trouverez des illustrations pour les autres modèles de trousse de joints universels dans la dernière section du catalogue K350. Nous recommandons d'utiliser un pied à coulisse ou un micromètre pour mesurer avec précision les joints universels. Les capuchons des joints universels doivent être comprimés lors de la mesure de la dimension sur les capuchons. Une fois que vous avez enregistré vos mesures, reportez-vous aux tableaux dimensionnels par type de joint universel, que vous trouverez dans la dernière section du catalogue K350. Le catalogue K350 peut être téléchargé à partir de notre bibliothèque en ligne, située sur SpicerParts.com/Library.

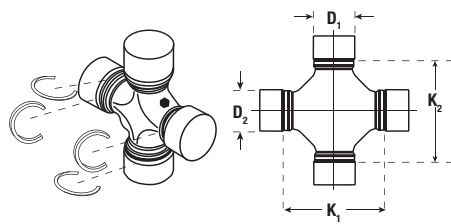
Joncs de retenue extérieurs



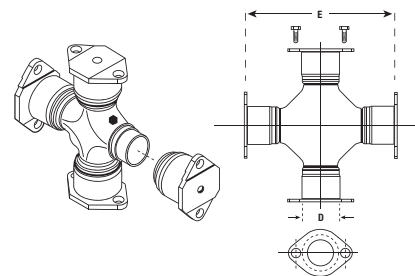
Séries Wing^{MC}



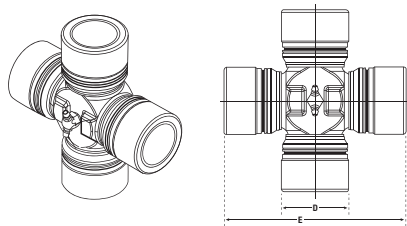
Joncs de retenue intérieurs



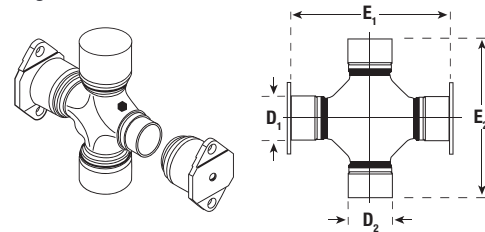
Style de plaque de roulement



Séries Spicer Life^{MD} (SPL^{MD} 140, 170, 250, and 350)



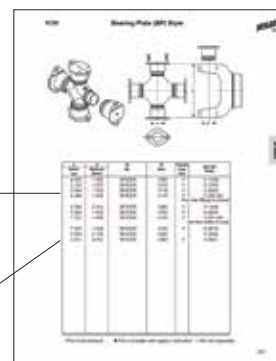
Style demi-rond



Exemple de pages dimensionnelles du K350

Style de plaque de roulement (PR)

E Between Caps	D Bearing cap Diameter	OE Mfg.	OE Series	Greaseable (Yes/ No)	Spicer Part Number
4.562	1.562	SPICER	1500	Y	5-115X*
5.312	1.875	SPICER	1610	Y	5-279X
6.094	1.938	SPICER	1710	Y	5-280X
6.094	1.938	SPICER	1710	Y	5-280-4X*



Pour plus d'informations sur les produits Spicer d'origine, consultez notre site Web à l'adresse SpicerParts.com.

SpicerParts.com/Measuring-U-joints

Dana Aftermarket Group
PO Box 1000 Maumee, Ohio 43537
Distributeurs d'entrepôts : 1.800.621.8084
Concessionnaires OE : 1.877.777.5360

Suivez SpicerParts [f](#) [t](#) [@](#) [v](#) [in](#)

Dana Limited ©2021 Tous droits réservés. J3348-FR-22021

SPICER[®]

